

## 梅田綾香×蠟染め

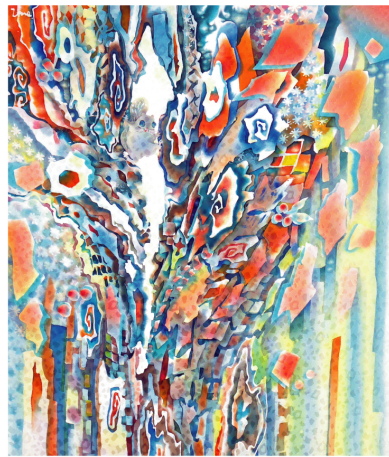
梅田綾香氏は伝統的な染色技法の蠟染めを用いて、新たな絵画表現を追求しています。蠟染めは熱した蠟を筆に含ませ布に浸透させることで、その浸透した部分に染料が入らなくなる模様染めの技法です。梅田氏が染色で表現する理由は、”自身の想像を超えた世界を表現できる可能性を感じているから”だそうです。水に乗って動く染料の粒子は、完全に制御することはできません。染色は絵画と異なり、「する」ものではなく、「なる」ものと言われ、時に誰もが想像し得なかった世界を生み出します。梅田氏は染色によってできる新たな世界を見てみたいという衝動から、幼い頃から親しんだ周囲の自然を基盤にして、様々なテーマを蠟染めで表現しています。



「玲瓏」 F30



「祝宴」 F3



「幕明け」 F10



「Rebirth」 F8



「small happiness」 F8



「野草奇譚」 F10



### 作家来場日

10月8日(土)・9日(日)・10日(月・祝)

各日午後1時～5時

- 1993 広島県生まれ
- 2016 広島市立大学芸術学部デザイン工芸科染織専攻卒業
- 2017 三菱商事アート・ゲート・プログラム奨学生 選出
- 2018 広島市立大学博士前期課程染織研究室 修了
- 2021 ARTIST NEW GATE Gallery Seek 賞受賞

■お問合せ:TEL.(直通)047-425-7645

◎このDMは、東武カード・東武友の会・ロイヤルカード会員様、または売場にてお客様登録されている皆様へご案内させていただいております。

**TOBU** 船橋 東武  
船橋市本町7-1-1 〒273-8567  
TEL.代表/047-425-2211  
<https://www.tobu-dept.jp>

営業時間:地下1階・1階:午前10時～午後8時、日・祝は午前10時～午後7時、  
2階～7階:午前10時～午後7時

※一部営業時間が異なる売場がございます。詳しくは当店ホームページをご確認ください