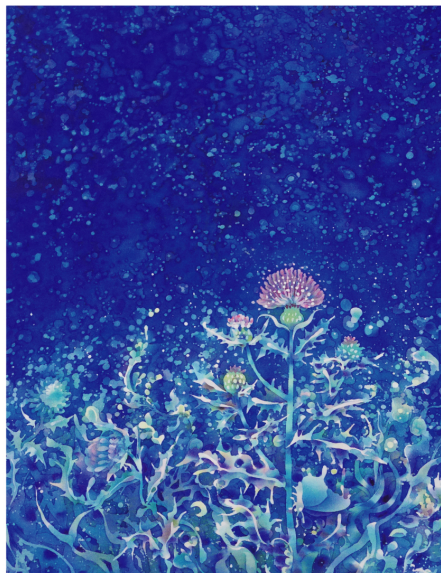


# 梅田綾香 × 蠟染め

梅田綾香氏は伝統的な染色技法の蠟染めを用いて、新たな絵画表現を追求しています。蠟染めは熱した蠟を筆に含ませ布に浸透させることで、その浸透した部分に染料が入らなくなる模様染めの技法です。梅田氏が染色で表現する理由は、「自身の想像を超えた世界を表現できる可能性を感じているから」だそうです。水に乗って動く染料の粒子は、完全に制御することはできません。染色は絵画と異なり、「する」ものではなく、「なる」ものと言われ、時に誰もが想像し得なかった世界を生み出します。梅田氏は染色によってできる新たな世界を見てみたいという衝動から、幼い頃から親しんだ周囲の自然を基盤にして、様々なテーマを蠟染めで表現しています。



「寄り添い」 SM



「夏宵」 F6



「朝風」 F10



「朝に染む」 F10



## 作家来場日

10月22日(土)・23日(日)  
各日午後1時～午後5時

- 1993 広島県生まれ
- 2016 広島市立大学芸術学部デザイン工芸科染織専攻卒業
- 2017 三菱商事アート・ゲート・プログラム奨学生 選出
- 2018 広島市立大学博士前期課程染織研究室 修了
- 2021 ARTIST NEW GATE Gallery Seek賞受賞

※期間中、新型コロナウイルス感染拡大の状況次第で営業時間を変更する場合がございます。

Kintetsu

あべのハルカス  
近鉄本店

〒545-8545 大阪市阿倍野区阿倍野筋1-1-43  
電話 (06)6624-1111